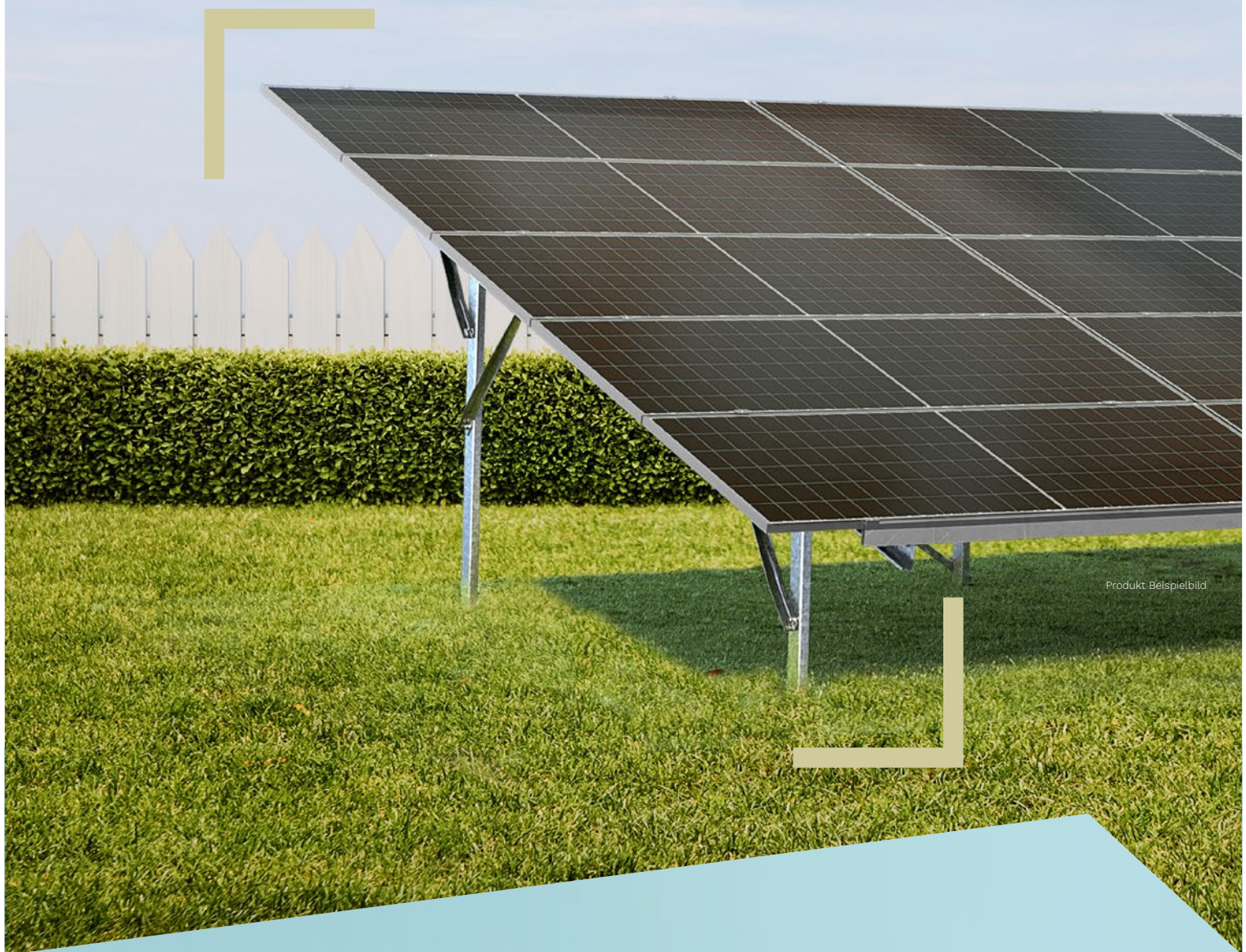


# S O L G A R D E N

FREILANDTISCH FÜR IHREN GARTEN



Produkt: Beispielbild

## BAUSATZ ZUR EIGENMONTAGE



**S O L G A R D E N**  
FREILANDTISCH FÜR DEINEN GARTEN

SOLgarden, der **Photovoltaik-Freilandtisch** für Ihren Garten, ist eine gebäudeunabhängige Lösung zur grünen Energiegewinnung. Wir liefern Ihnen den kompletten Bausatz zur **Do-It-Yourself Montage** inkl. eines Markenwechselrichters, zzgl. Versand.

Der Ausbau der erneuerbaren Energien ist ein wichtiger Baustein gegen zukünftige **Energiekrisen** und fördert gleichzeitig den wichtigen **Klimaschutz**.

Das PV-System verfügt insgesamt über **20 Hochleistungsmodule** mit einer Gesamtleistung von ca. **9 kWp**. Die Konstruktion besteht aus hochwertigem Stahl mit einer speziellen Magnelis® Beschichtung und ist so bestens für den Outdoor-Bereich gerüstet. Die innovative Konstruktion ermöglicht eine **einfache und schnelle Montage!**

Nutzen auch Sie die **kostenlose Energie** der Sonne.

*Ihr SOLprime-Team*

**WICHTIG:**

Bitte informieren Sie sich vor dem Kauf über die rechtlichen Vorschriften und Bestimmungen Ihres Bundeslandes zur Errichtung einer gebäudeunabhängigen Photovoltaikanlage. Eventuell ist eine statische Anpassung des Gestells auf die örtlichen Gegebenheiten notwendig.



**EINFACHE MONTAGE**

KOMPLETTER BAUSATZ INKL. MARKEN-WECHSELRICHTER



**GEBÄUDEUNABHÄNGIGES PV-SYSTEM**

OPTIMAL FÜR REETDACH UND DENKMALGESCHÜTZTE GEBÄUDE



**100% ERNEUERBARE ENERGIEN**

IHR BEITRAG ZUR ENERGIEWENDE



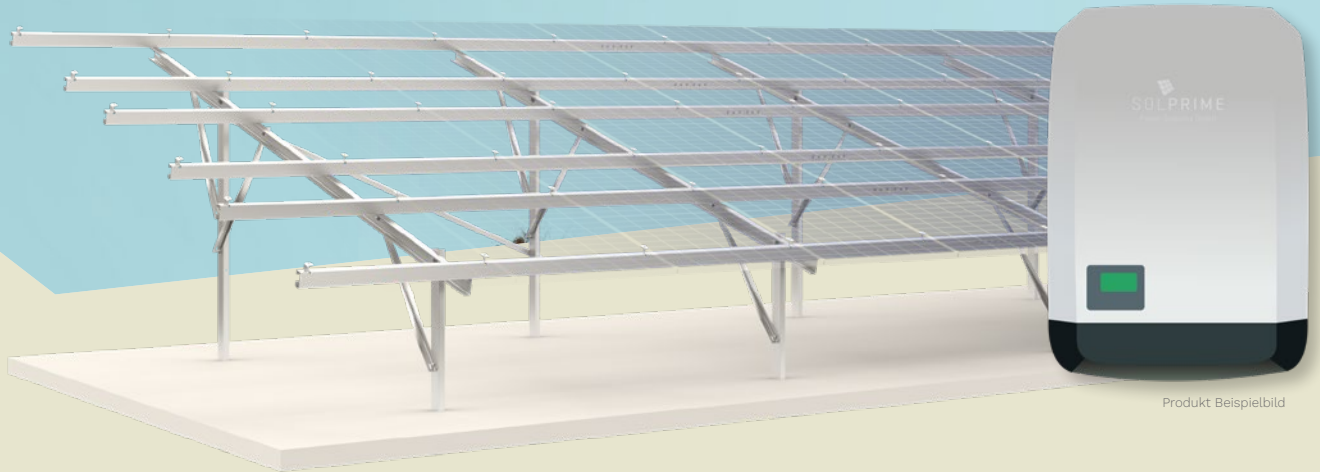
**GRÜNER STROMKOSTEN BLOCKER**

IM GARTEN SELBER STROM PRODUZIEREN





**SOL GARDEN**  
FREILANDTISCH FÜR DEINEN GARTEN



Produkt Beispielbild

## TECHNISCHE DATEN

BASIEREND AUF UNSEREN BEWÄHRTEN SOLARPARK-SYSTEMEN

### KONSTRUKTION

Materialien	Stahl, Aluminium, Edelstahl
Beschichtung	Feuerverzinkt nach EN ISO 1461 / Magnelis®
Fundamenttiefe	≈ 1 m
LBH	≈ 9 x 5 x 3 m
Systemstatik	Ausgelegt für die Norddeutsche Tiefebene, Windlastzone 2, Schneelastzone 2 und einer Höhe von kleiner als 285 m

### MODUL

Modulausrichtung	Horizontal (landscape)
Nennleistung (je nach Modultyp)	≈ 445 Wp
Modulreihen	5 horizontal   4 vertikal



[www.solprime-montagesysteme.de](http://www.solprime-montagesysteme.de)